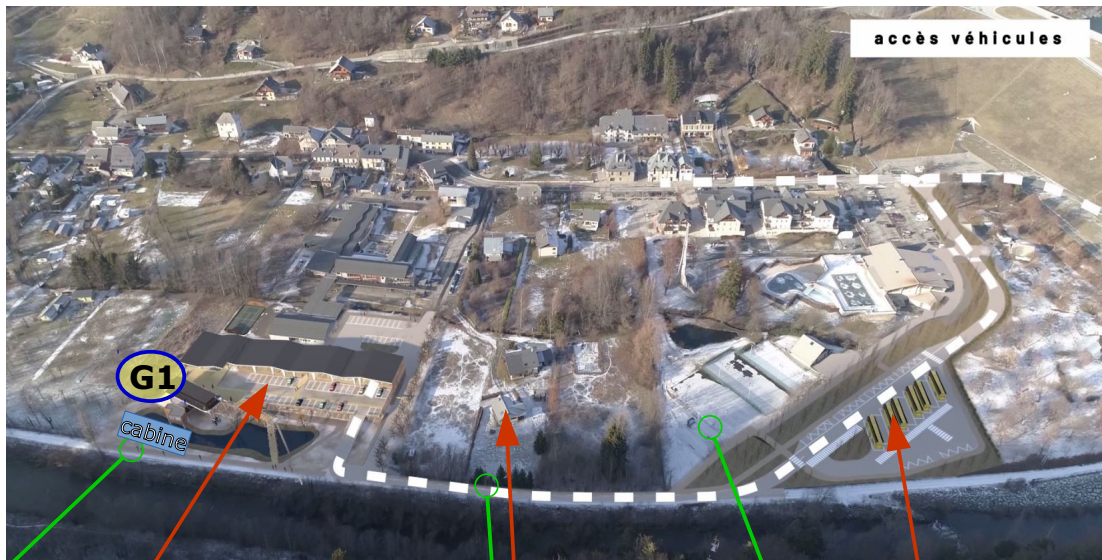


## Planche 1

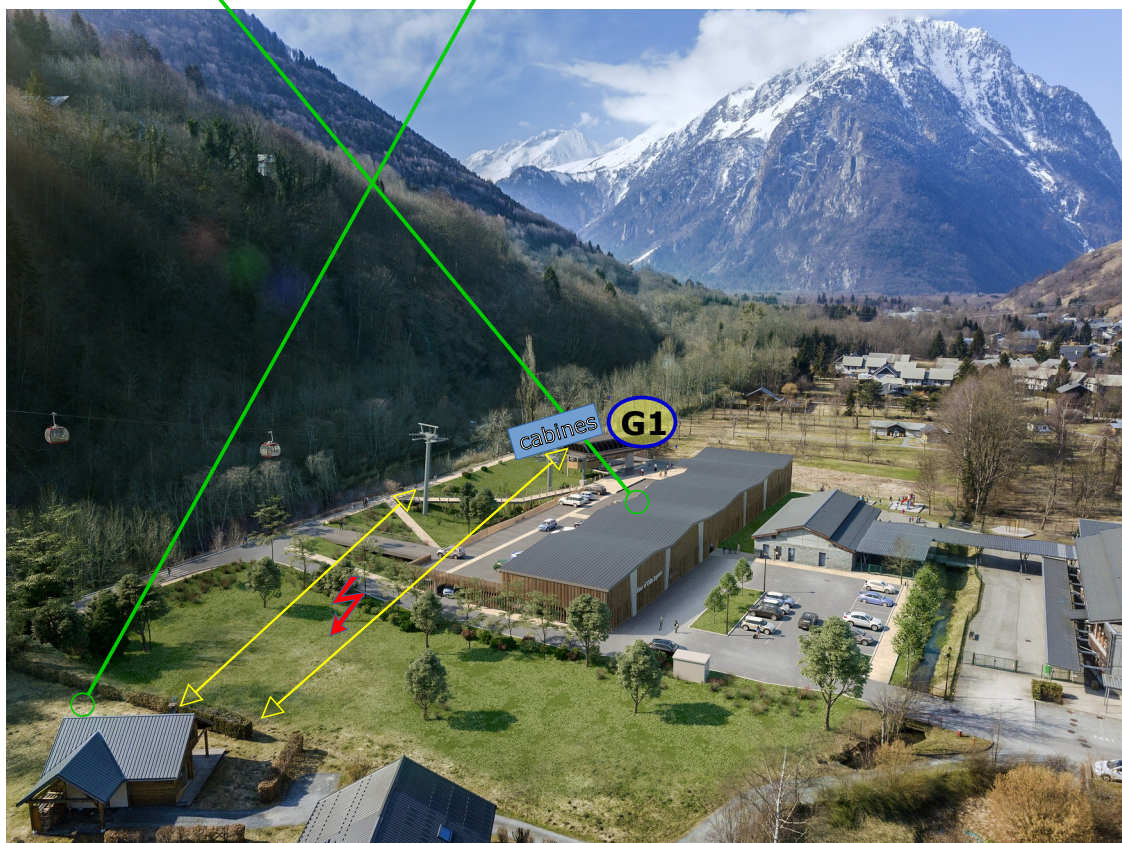
### Insertion de la gare aval, du parking VL et de l'aire de stationnement de bus, dans le bourg



l'insertion gare 1 + Park cabines  
écran sonore + park VL écran école

la parcelle de la  
famille Ferréro

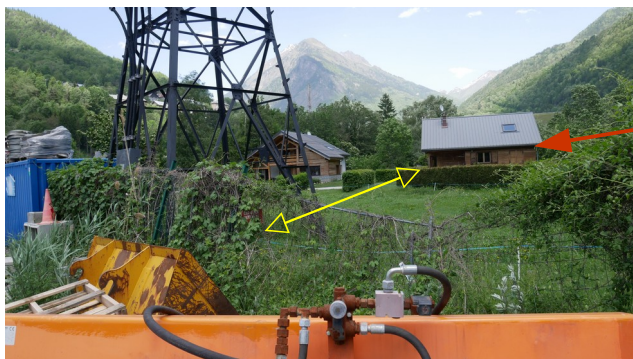
l'aire de Park Bus, l'accès et  
la compensation végétalisée



- ✓ Des équipements plus présents, en reculement par rapport à l'existant et mieux insérés.
  - ✓ Un espace Parking polyvalent et adapté à des usages différents avec une saisonnalité,
  - ✓ une recherche de qualité architecturale, intégrée avec le voisinage (privé ou public)
- > distances de reculement : 120 m futur pylône 2 – 160 m future G1 – ⚡ actuel pylône HT



**Niveau des nuisances de voisinage, constaté le lundi 27 mai entre 12h et 14 h**



propriété Ferréro



un pylône haute tension et un dépôt, supprimés remplacé par une haie arborée et une voie de secours recul propriété riveraine : 75 m sans changement

l'actuelle voie carrossable sur la digue, remplacée par un alternat VL et une voie piétonne

entrée de la déchetterie et transfo en bordure de parcelle de la propriété riveraine - pylône



parking et accès des services techniques même vue vers le nord



actuel terrain de foot, future assise de G1 recul de la propriété riveraine : 160 m



actuelle cour arrière des serv tech. Future assise du parking VL aérien, recul de la propriété riveraine porté à 100 m

actuelle distance entre rest scolaire et Serv Tech assise du futur Park couvert à la même distance (9m)

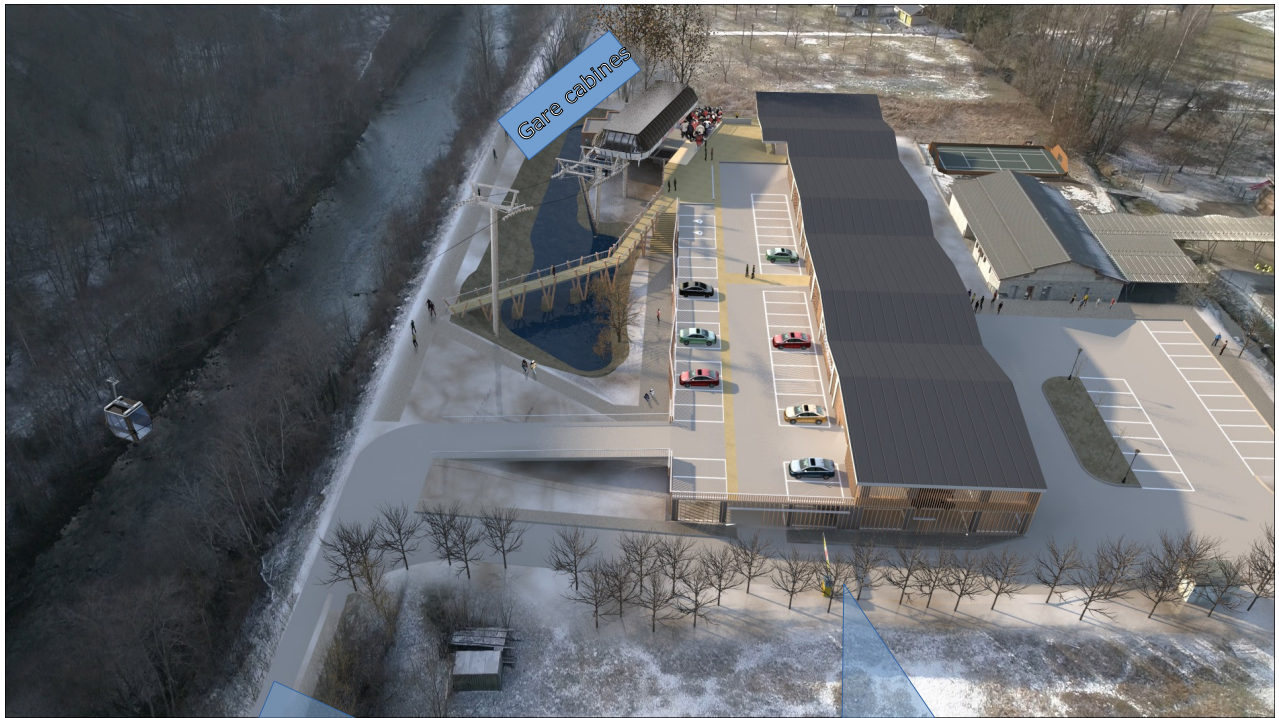
terrain de foot mixte , future assise de G1 et à droite : limite G1 côté digue, pas de circulation



**en arrière plan sur la droite, la combe du Boulangeard et l'axe du layon**



**Cette implantation de l'ensemble : gare – parking couvert – garage cabines -accès  
se fera selon le schéma suivant,  
il devra être particulièrement soigné dans le traitement des abords**



Un accès VL en alternat, à basse vitesse et doublé d'une voie piétonne

Une voie de service et une haie séparative soignée

*vue du parking du groupe scolaire et des accès riverains (parcelles 300, 301 et 303)*

Transfo basse tension existant, point de repère

